

INDIZES	Schlusskurs	Δ zum Vortag	Δ MTD	Δ YTD	Volatilität		IV*		
					3M	1M IV*	2M IV*	3M IV*	1W Δ 1M IV*
Swiss Market Index	5797.76	-1.28%	-4.90%	-2.33%	11.60%	16.75%	16.81%	16.80%	3.76%
Deutscher Aktien Index	6271.22	-0.60%	-7.25%	6.32%	21.13%	27.56%	28.22%	28.04%	18.33%
EURO STOXX 50	2'144.69	-0.10%	-7.01%	-7.42%	21.47%	29.32%	29.76%	29.78%	15.84%
S&P 500	1'295.22	-0.74%	-7.35%	2.99%	12.20%				
Nikkei 225	8'633.89	0.26%	-9.32%	2.11%	17.13%				
MSCI Emerging Market	906.61	-1.54%	-11.64%	-1.07%					
MSCI World	1'178.43	-1.10%	-8.93%	-0.35%	13.05%				

DERIVATE	Umsatzdaten bis:	16.05.2012 17:38	
Indizes	Volumen/Ø 2011	Volumen	P/C-Ratio**
SMI FUTURES	81.51%	36'227	
DAX FUTURES	121.75%	187'386	
ESTX 50 FUTURES	113.91%	1'652'659	
SMI OPTIONS	113.01%	23'726	0.948
DAX OPTIONS	116.25%	300'329	1.547
ESTX 50 OPTIONS	167.52%	2'046'649	1.498

Zinsen	Volumen/Ø 2011	Volumen	P/C-Ratio**
CONF FUTURES	31.83%	236	
SCHATZ FUTURES	43.65%	316'864	
BOBL FUTURES	94.37%	585'402	
BUND FUTURES	101.93%	999'879	
BUXL FUTURES	84.63%	5'368	
SCHATZ OPTIONS	147.55%	197'571	0.086
BOBL OPTIONS	36.80%	25'817	1.868
BUND OPTIONS	140.77%	161'445	1.236

Big 8 Optionen	Volumen/Ø 2011	Volumen	P/C-Ratio**
CS GROUP AG	48.77%	17'248	1.325
ROCHE HOLDING AG	108.15%	12'006	1.901
NOVARTIS N	70.73%	18'721	3.050
NESTLE SA	65.79%	18'709	4.555
UBS AG N	59.13%	25'994	1.623
ABB LTD N	81.51%	21'781	1.592
HOLCIM N	40.11%	1'395	1.518
SYNGENTA N	29.95%	2'301	1.004

Aktienoptionen mit überdurchschnittlichem Optionsumsatz	SLI-Titel	Volumen/Ø 2011	Volumen	P/C-Ratio**
	RICHEMONT I	530.81%	11'089	0.951
	SULZER N	327.81%	236	1.843
	KUDELSKI	326.23%	1'531	23.694
	TRANSOCEAN N	231.53%	538	0.888
	SWISSCOM N	204.43%	3'278	0.744

Titel mit höchstem Put/Call-Ratio	SLI-Titel	P/C-Ratio**	Volumen
	KUDELSKI	23.694	1'531
	SWISS LIFE HLDG	9.629	2'062
	CLARIANT N	5.900	1'380
	SGS N	4.842	111
	NESTLE SA	4.555	18'709

Höchste erwarteter Dividendenrenditen	SLI-Titel	Dividendenrendite
	ZURICH FIN N	8.76%
	BALOISE HLD N	7.22%
	SWISSCOM N	6.29%
	SWISS RE N	5.99%
	LONZA GRP AG N	5.70%

Titel mit tiefstem Put/Call-Ratio	SWATCH GROUP N	LOGITECH	KUEHNE & NAGEL	ZURICH FIN N	SWISSCOM N
	0.222	66	0.228	4050	0.667
			0.667	50	0.708
			0.708	26257	0.744
			0.744	3278	

DAX-Titel	DT TELEKOM N	E.ON AG NA	RWE AG	MUENCH. RUECK N	ALLIANZ SE
	8.00%	7.24%	6.69%	6.39%	5.98%

Tiefste IV* im historischen Vergleich	SLI-Titel	Prozentrang*** 3M IV*
	SYNTHESES	3.97%
	SGS N	17.79%
	NESTLE SA	22.89%
	GEBERIT N1	25.15%
	SYNGENTA N	29.33%

Höchstes Verhältnis von IV* zu HV 3M	SLI-Titel	IV*/HV 3M
	SYNTHESES	229.86%
	SONOVA H AG	49.45%
	UBS AG N	29.31%
	SGS N	25.77%
	NOVARTIS N	24.19%

Grosste IV*-Zunahme über eine Woche	SLI-Titel	IV*-Zunahme
	ABB LTD N	20.99%
	CLARIANT N	19.57%
	GEBERIT N1	18.90%
	SONOVA H AG	18.55%
	ROCHEHOLDING AG	18.26%

DAX-Titel	MAN SE	FRESENIUS SE VZ	FRESENIUS MEDI	DT TELEKOM N	SAP AG
	0.00%	22.66%	35.93%	36.37%	36.98%

DAX-Titel	BEIERSDORF	SAP AG	SIEMENS N	RWE AG	ALLIANZ SE
	50.83%	47.93%	44.63%	42.59%	38.80%

DAX-Titel	DT BOERSE N	ALLIANZ SE	RWE AG	MUENCH. RUECK N	BAY MOT WERKE
	45.86%	25.30%	22.33%	22.19%	21.01%

Höchste IV* im historischen Vergleich	SLI-Titel	Prozentrang*** 3M IV*
	PETROPLUS	92.49%
	CS GROUP AG	83.99%
	HOLCIM N	80.93%
	UBS AG N	80.63%
	JULIUS BAER N	78.12%

Tiefstes Verhältnis von IV* zu HV 3M	SLI-Titel	IV*/HV 3M
	PETROPLUS	-65.45%
	SWISSCOM N	-25.94%
	LOGITECH	-18.07%
	BALOISE HLD N	-9.13%
	KUEHNE & NAGEL	-5.46%

Tiefste IV*-Zunahme über eine Woche	SLI-Titel	IV*-Zunahme
	SYNTHESES	-0.43%
	RICHEMONT I	-0.21%
	ACTELION HLDG	-0.01%
	NOVARTIS N	0.06%
	HOLCIM N	4.45%

DAX-Titel	COMMERZBANK	DAIMLER AG N	DEUTSCHEBANK N	HEIDELBERGCEMENT	BAY MOT WERKE
	87.82%	85.25%	84.20%	80.62%	80.01%

DAX-Titel	DT BOERSE N	DEUTSCHE POST NA	MAN SE	HEIDELBERGCEMENT	E.ON AG NA
	-7.86%	-4.41%	0.00%	3.26%	5.13%

DAX-Titel	MERCK KGAA	DT TELEKOM N	FRESENIUS MEDI	MAN SE	LINDE
	-9.37%	-2.20%	-1.47%	0.00%	2.21%

Δ Delta: Veränderung einer Zahl im Verhältnis zur letzten Periode. Bsp.: Aktueller Kurs geteilt durch den letzten Schlusskurs minus 1. 11/10 - 1 = 10% Performance

* IV, Implizite Volatilität: Aus den Optionsprämien errechnete, erwartete zukünftige Kursschwankungen. Im Gegensatz zur HV, historischen Volatilität, welche aus den effektiven Kursschwankungen über den angegebenen Zeitraum berechnet wird.

** P/C-Ratio: Verhältnis der Anzahl gehandelte Puts geteilt durch Anzahl gehandelte Calls. Kontraindikator. Bsp.: Werden über mehrere Tage mehr Puts als Calls gehandelt (P/C-Ratio konstant über 1) ist die Stimmung sehr negativ und höhere Kurs werden wahrscheinlicher.

*** Prozentrang: Gibt an, zu wie viel Prozent der beobachteten Periode, die Werte tiefer waren als das aktuelle Niveau. Bsp.: Ein Prozentrang von 95% bedeutet, dass die Volatilität nur während 5% der Zeit höher war als der aktuelle Wert. Tiefere Werte sind somit aus historischer Perspektive wahrscheinlicher als höhere.

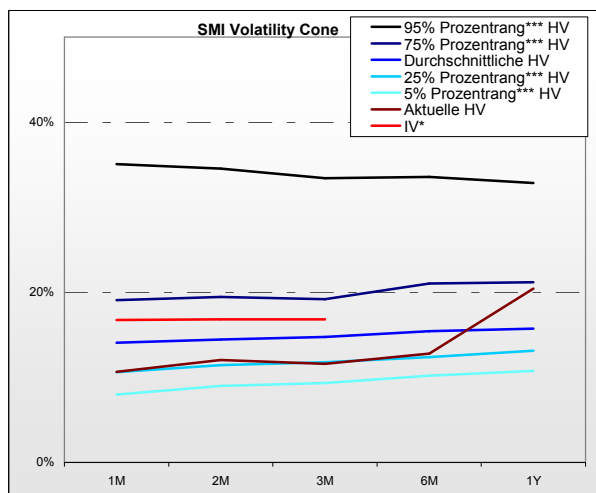
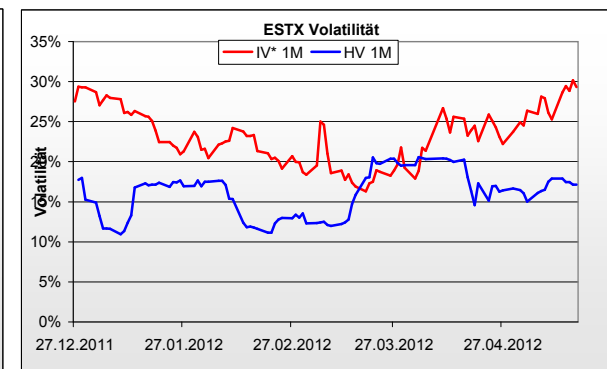
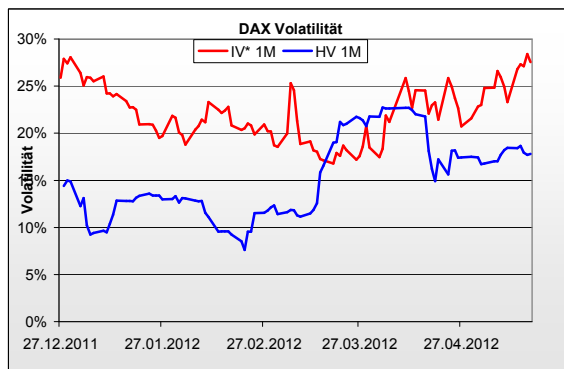
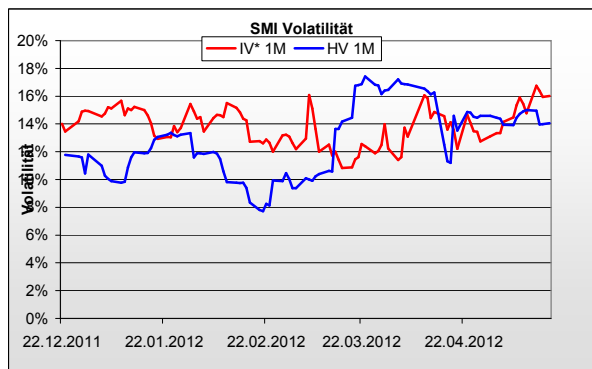
Nächster Optionsverfall: Freitag, 15. Juni 2012
Nächster Futuresverfall: Freitag, 15. Juni 2012



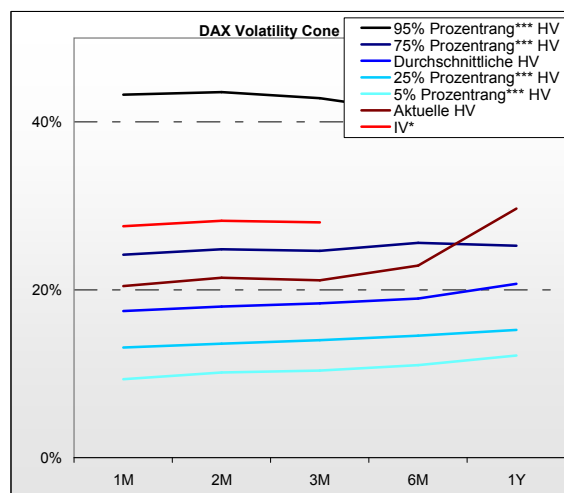
Derivatives Snapshot

	Kursveränderungen, rot wenn negativ			Volatilitäten - HV und IV*, rot wenn tief				Veränderung IV*		Verhältnis IV*/HV 3M IV*/HV	Dividendenschätzungen Thomson Reuters		Umsätze			
	Schlusskurs	Δ zum Vortag	Δ MTD	Δ YTD	IV* 1M	IV* 2M	IV* 3M	HV 3M	1W-Δ IV* 1M		3M IV*/HV	Dividendendatum	Dividende	Dividendenrendite rot wenn tief	Volumen/Ø 2011	Volumen
SMI PR	5'797.76	-1.28%	-4.90%	-2.33%	16.75%	16.81%	16.80%	11.60%	3.76%	44.87%						
ABB LTD N	15.22	-2.75%	-7.98%	-13.91%	29.63%	28.62%	28.79%	23.63%	20.99%	21.81%	30.04.2013	0.66	4.32%	81.51%	21'781	1.5920
ADECCO N	37.75	-2.25%	-14.59%	-4.07%	38.45%	38.14%	38.02%	35.85%	8.63%	6.04%	03.05.2013	1.73	4.58%	40.23%	704	2.0210
ACTELION HLDG	37.06	-3.06%	-3.49%	14.91%	41.95%	40.60%	42.35%	36.96%	-0.01%	14.58%	08.05.2013	0.80	2.16%	2.90%	50	0.0000
JULIUS BAER N	30.90	-4.13%	-11.08%	-15.90%	37.05%	35.72%	35.35%	31.31%	8.29%	12.89%	15.04.2013	0.75	2.43%	81.37%	539	0.8090
BALOISE HLD N	62.30	-0.80%	-11.32%	-3.26%	26.31%	25.95%	25.91%	28.51%	12.60%	-9.13%	02.05.2013	4.50	7.22%	25.68%	115	0.7690
RICHEMONT I	56.05	-2.78%	-0.09%	17.98%	32.50%	32.48%	32.57%	29.66%	-0.21%	9.78%	10.09.2012	0.55	0.98%	530.81%	11'089	0.9510
CLARIANT N	10.14	-2.41%	-12.13%	9.39%	45.62%	39.79%	39.13%	36.33%	19.57%	7.70%	08.04.2013	0.31	3.06%	38.71%	1'380	5.9000
CS GROUP AG	18.67	-1.27%	-14.00%	-15.41%	44.00%	43.28%	42.84%	34.68%	12.06%	23.51%	09.05.2013	0.75	4.02%	48.77%	17'248	1.3250
GEBERIT N1	186.30	-1.38%	-2.92%	2.93%	21.52%	21.00%	21.20%	21.02%	18.90%	0.84%	10.04.2013	6.69	3.59%	83.84%	210	1.1880
GIVAUDAN N	852.50	-1.45%	-3.23%	-4.75%	17.26%	18.22%	19.00%	18.25%	8.01%	4.10%	26.03.2013	25.00	2.93%	72.28%	415	3.6110
HOLCIM N	53.95	-0.46%	-4.51%	7.36%	32.19%	32.14%	32.17%	28.14%	4.45%	14.33%	19.04.2013	1.19	2.21%	40.11%	1'395	1.5180
KUEHNE & NAGEL	100.90	-2.42%	-8.52%	-4.36%	29.68%	30.14%	30.09%	31.82%	7.97%	-5.46%	10.05.2013	3.78	3.74%	38.46%	50	0.6670
LOGITECH	10.17	0.49%	9.71%	38.65%	39.45%	38.68%	39.36%	48.03%	7.86%	-18.07%	31.03.2013	0.00	0.00%	143.06%	4'050	0.2280
LONZA GRP AG N	37.72	-1.85%	-7.84%	-32.04%	30.83%	29.95%	30.15%	29.15%	10.74%	3.43%	05.04.2013	2.15	5.70%	74.88%	693	1.7500
NESTLE SA	54.50	0.00%	-1.98%	0.93%	12.63%	12.97%	13.37%	11.06%	13.10%	20.84%	23.04.2013	2.07	3.80%	65.79%	18'709	4.5550
NOBEL BIOCARE N	9.81	-2.82%	-12.14%	-10.21%	37.84%	37.68%	38.48%	35.78%	17.01%	7.52%	02.04.2013	0.20	2.08%	5.52%	100	1.0000
NOVARTIS N	48.90	-0.41%	-3.70%	-10.25%	16.08%	16.07%	16.13%	12.99%	0.06%	24.19%	27.02.2013	2.35	4.81%	70.73%	18'721	3.0500
PETROPLUS	0.10	11.11%	25.00%	-94.25%	135.58%	129.48%	123.37%	357.08%		-65.45%	31.12.2012	0.00	0.00%	9.11%	120	0.0000
TRANSOCEAN N	40.82	-1.59%	-9.89%	12.54%	40.28%	39.04%	38.98%	38.87%	8.14%	0.27%	30.06.2012	0.33	0.80%	231.53%	538	0.8880
ROCHE HOLDING AG	152.10	-1.55%	-8.26%	-4.46%	19.03%	18.63%	18.76%	18.54%	18.26%	13.41%	08.03.2013	7.36	4.84%	108.15%	12'006	1.9010
SWISS RE N	54.25	-2.86%	-4.66%	13.33%	27.28%	26.40%	26.35%	22.73%	6.21%	15.92%	17.04.2013	3.25	5.99%	24.51%	2'881	1.1600
SWISSCOM N	350.00	-0.85%	3.52%	-1.66%	14.58%	14.35%	14.56%	19.65%	5.77%	-25.94%	10.04.2013	22.00	6.29%	204.43%	3'278	0.7440
SGS N	1'678.00	-2.67%	-4.28%	7.91%	19.09%	19.99%	20.32%	16.16%	16.57%	25.77%	14.03.2013	67.10	4.00%	49.17%	111	4.8420
SWISS LIFE HLDG	80.60	-1.41%	-13.19%	-6.71%	31.24%	30.91%	31.23%	31.71%	12.29%	-1.54%	24.04.2013	4.55	5.64%	101.25%	2'062	9.6290
SONOVA H AG	93.55	-1.37%	-6.64%	-4.78%	27.53%	25.81%	25.70%	17.20%	18.55%	49.45%	25.06.2012	1.20	1.28%	23.93%	116	0.9330
SYNGENTA N	302.30	-3.73%	-5.15%	9.93%	21.76%	21.62%	21.90%	21.71%	10.88%	0.89%	26.04.2013	8.75	2.90%	29.95%	2'301	1.0040
SYNTHES	156.40	-0.38%	-0.06%	-0.70%	12.86%	11.88%	11.54%	3.50%	-0.43%	229.86%	05.03.2013	1.88	1.20%	0.00%	0	0.0000
UBS AG N	10.89	-2.37%	-5.65%	-4.38%	38.32%	36.65%	36.44%	28.18%	17.31%	29.31%	07.05.2013	0.15	1.40%	59.13%	25'994	1.6230
SWATCH GROUP I	382.80	-3.70%	-8.55%	8.90%	28.96%	27.76%	27.92%	25.74%	15.34%	8.44%	21.05.2013	6.63	1.73%	88.30%	2'700	0.7810
ZURICH FIN N	199.50	-1.68%	-10.14%	-6.12%	26.36%	24.74%	24.40%	21.20%	14.27%	15.06%	02.04.2013	17.47	8.76%	95.04%	26'257	0.7080
XETRA DAX PF	6'271.22	-0.60%	-7.25%	6.32%	27.56%	28.22%	28.04%	21.13%	18.33%	32.70%						
ADIDAS N	59.20	-2.02%	-6.03%	17.79%				29.16%	10.74%		13.05.2013	1.20	2.03%	N/A	N/A	N/A
FRESENIUS SE	75.58	-0.71%	0.24%	5.74%	24.17%	23.48%	23.39%	20.14%	12.11%	16.14%	14.05.2013	1.05	1.39%	N/A	N/A	N/A
ALLIANZ SE	75.31	0.65%	-10.54%	1.89%	34.97%	35.00%	34.99%	25.21%	25.30%	38.80%	10.05.2013	4.50	5.98%	23.80%	16'835	1.0790
HEIDELBERGCEMENT	34.95	-1.37%	-15.87%	6.57%	47.25%	45.99%	45.36%	43.93%	10.97%	3.26%	06.05.2013	0.51	1.46%	N/A	N/A	N/A
BASF SE	56.94	0.21%	-8.44%	5.66%	30.87%	30.08%	30.17%	28.49%	9.94%	5.91%	30.04.2013	2.55	4.48%	75.14%	16'540	2.6750
HENKEL AG&CO VZ	54.35	-1.88%	-3.29%	21.89%	25.28%	24.50%	24.46%	21.08%	3.27%	16.03%	17.04.2013	0.92	1.69%	456.91%	754	0.3940
BAY MOT WERKE	61.31	-2.26%	-14.62%	18.45%	41.21%	40.91%	40.52%	34.44%	21.01%	17.65%	17.05.2013	2.70	4.40%	142.06%	20'286	2.1800
INFINEON TECH N	6.20	-3.55%	-17.55%	6.62%	41.92%	41.31%	41.26%	38.07%	12.75%	8.38%	11.03.2013	0.12	1.94%	18.69%	3'145	1.6190
BAYER N AG	50.67	-0.65%	-4.77%	2.57%	32.26%	31.66%	31.53%	27.54%	13.31%	14.51%	30.04.2013	1.75	3.45%	75.78%	12'995	1.2730
K+S AG NA	34.30	-0.81%	-9.15%	-1.78%	31.27%	31.50%	32.01%	28.03%	3.89%	14.20%	10.05.2013	1.32	3.85%	N/A	N/A	N/A
BEIERSDORF	51.53	-0.75%	-2.77%	17.59%	29.84%	28.59%	28.15%	18.66%	4.98%	50.83%	29.04.2013	0.80	1.55%	27.10%	782	0.5610
LINDE	121.45	-0.16%	-6.07%	5.65%	25.47%	25.68%	26.09%	23.58%	2.21%	10.63%	07.05.2013	2.66	2.19%	113.65%	1'423	0.1590
COMMERZBANK	1.39	-0.57%	-14.92%	6.75%	59.44%	59.16%	58.41%	47.64%	12.40%	22.60%	16.05.2013	0.00	0.00%	102.86%	67'738	1.9700
MAN SE	78.18	-2.91%	-18.08%	13.80%	26.06%	25.04%	25.23%	30.88%	0.00%	0.00%	23.04.2013	2.40	3.07%	N/A	N/A	N/A
DAIMLER AG N	37.04	-1.55%	-11.31%	9.20%	41.16%	41.04%	40.85%	35.44%	15.81%	15.25%	05.04.2013	2.20	5.94%	136.83%	47'011	0.7990
MERCK KGAA	73.94	-1.94%	-10.92%	-4.01%	28.40%	27.96%	28.16%	26.46%	-9.37%	6.43%	23.04.2013	1.55	2.10%	N/A	N/A	N/A
DEUTSCHE BANK N	28.47	-0.09%	-13.40%	-3.30%	48.17%	47.30%	46.99%	36.78%	27.76%	37.63%	01.06.2012	0.75	2.63%	94.18%	33'670	1.1730
METRO AG	23.25	1.57%	-4.62%	-17.55%	36.41%	36.04%	35.61%	30.24%	11.23%	17.76%	24.05.2012	1.35	5.81%	N/A	N/A	N/A
DEUTSCHE POST NA	12.98	-1.07%	-7.94%	9.26%	30.86%	30.06%	29.85%	31.22%	18.28%	-4.41%	10.05.2013	0.75	5.77%	230.27%	32'697	0.4810
MUENCHEN RUECK N	101.75	-0.63%	-7.20%	7.35%	31.61%	30.95%	30.25%	26.91%	22.19%	12.42%	29.04.2013	6.50	6.39%	N/A	N/A	N/A
DT BOERSE N	40.73	0.57%	-14.13%	-5.54%	37.52%	36.10%	35.68%	38.72%	45.86%	-7.86%	17.05.2013	2.40	5.89%	28.36%	1'364	0.2500
RWE AG	29.99	-0.76%	-7.65%	10.46%	30.74%	30.84%	30.83%	21.62%	22.33%	42.59%	22.04.2013	2.01	6.69%	N/A	N/A	N/A
DT LUFTHANSA AG	8.48	-0.50%	-13.71%	-7.64%	37.06%	36.95%	36.87%	30.47%	10.05%	21.00%	09.05.2013	0.32	3.71%	N/A	N/A	N/A
SAP AG	46.39	-2.37%	-7.40%	13.55%	25.23%	26.12%	26.27%	17.76%	16.32%	47.93%	24.05.2012	1.10	2.37%	N/A	N/A	N/A
DT TELEKOM N	8.75	0.59%	2.74%	-1.30%	21.79%	21.91%	21.90%	16.89%	-2.20%	29.66%	25.05.2012	0.70	8.00%	118.91%	120'352	0.4760
SIEMENS N	66.01	0.15%	-5.66%	-10.72%	26.68%	26.80%	26.92%	18.61%	44.63%	44.63%	25.01.2013	3.10	4.70%	N/A	N/A	N/A
E.ON AG NA	15.20	1.20%	-11.19%	-8.82%	30.73%	30.64%	30.59%	29.09%	13.12%	5.13%	06.05.2013	1.10	7.24%	68.68%	48'286	1.2560
THYSSEN KRUPP	14.89	0.40%	-16.82%	-15.99%	43.90%	43.23%	42.81%	34.30%	8.72%	24.80%	23.01.2013	0.45	3.02%	N/A	N/A	N/A
FRESENIUS MEDI	52.21	-0.53%	-2.65%	-0.55%	21.16%	21.54%	21.71%	18.96%	-1.47%	14.48%	13.05.2013	0.75	1.43%	29.04%	208	2.3020
VOLKSWAGEN VZ	128.20	-1.99%	-10.41%	10.76%	39.48%	39.73%	40.03%	34.88%	11.53%	14.75%	22.04.2013					

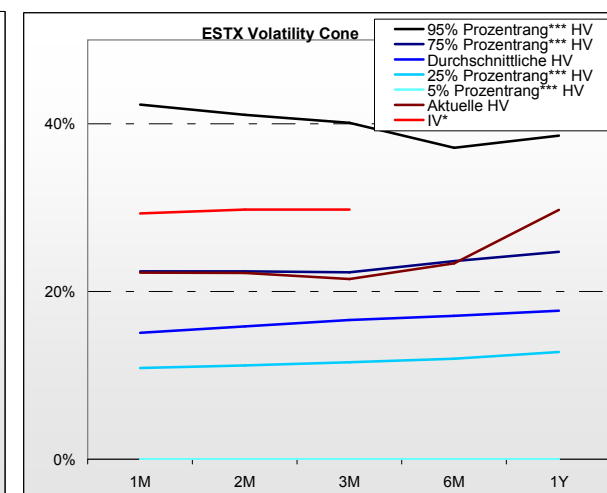
Der Verlauf der historischen sowie impliziten Volatilitäten über die vergangenen Monate. Darunter eine Einordnung der aktuellen historischen und impliziten Volatilität im historischen Vergleich.



Daten ab: 04.01.1988



Daten ab: 30.12.1987



Daten ab: 31.12.1986

Team Derivate:
 Andreas Josi, Thomas Hobi, Thomas Bisang, Daniel Wehrli

Derivatives Sales Tel.: 031 666 63 63 Fax: 031 666 60 33 email: eurex@bekb.ch
 Datenquelle: Thomson Reuters

Disclaimer

Die vorliegende Publikation wurde vom Verkauf/Handel Derivate der Berner Kantonalbank, nachstehend "BEKB | BCBE" genannt, verfasst und ist nicht das Ergebnis einer Finanzanalyse. Sie dient ausschliesslich nur zur Information und soll weder kopiert noch an Dritte weitergeleitet werden. Die BEKB | BCBE kann für die Qualität, Richtigkeit, Aktualität oder Vollständigkeit der in dieser Publikation enthaltenen Informationen in keiner Weise irgendeine Gewähr übernehmen. Aussagen zu Wertpapieren können von der Anlagepolitik der BEKB | BCBE abweichen. Die Informationen dieser Publikation ersetzen nicht die Beratung und Risikoaufklärung durch Ihre Kundenberaterin oder Ihren Kundenberater. Nur wer sich über die Risiken des abzuschliessenden Geschäftes zweifelsfrei im klaren ist und wirtschaftlich in der Lage ist, die damit gegebenenfalls eintretenden Verluste zu tragen, sollte Geschäfte in derivativen Finanzprodukten tätigen. Weiter verweisen wir auf unsere Broschüre "Chancen und Risiken im Wertschriftengeschäft". Alle Preise oder Kursziele sind indikativ. Die historische Performance ist keine Garantie für zukünftige Gewinne. Bei gekauften Optionen kann es zu einem Totalverlust des eingesetzten Kapitals kommen. Die BEKB | BCBE und ihre Mitarbeitenden übernehmen keinerlei Verantwortung für Verluste oder Schäden, die aufgrund der Verwendung dieser Publikation entstehen können.